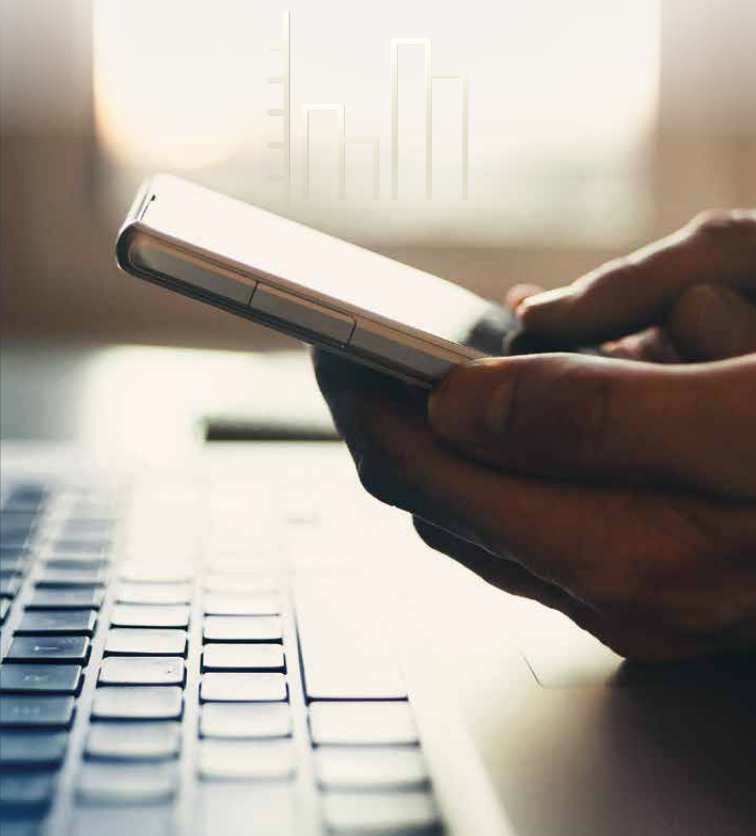


RUGE FEHSENFELD



Steuerberatung 4.0

Unsere Kompetenz

Steuern und Recht – eine Kombination die perfekt passt, weil die besten Lösungen nicht immer die einfachsten sind. Wir beraten Sie in allen steuerlichen und betriebswirtschaftlichen Fragen, finden mit Ihnen den richtigen Weg und setzen diesen für Sie um. Mit Expertise und Weitblick.

Unsere Kanzlei

30 Mitarbeiter – ein Team: Von der Steuerberatung über die Finanzbuchhaltung und Lohnabrechnung bis zum Jahresabschluss erhalten Sie bei uns alles aus einer Hand. Genau auf Ihren Bedarf abgestimmt.

Wir unterstützen Sie gern in einzelnen Bereichen Ihrer Finanzbuchführung oder übernehmen Ihr komplettes Steuer- und Personalabrechnungsmanagement. Ganz nach Wunsch! Stets zuverlässig und vorausschauend.



Sascha Fehsenfeld LL.M.

Steuerberater · Rechtsanwalt
s.fehsenfeld@rugefehsefeld.de



Bastian Ruge LL.M.

Fachanwalt für Steuerrecht / Erbrecht
b.ruge@rugefehsefeld.de



Liza Stapel

Dipl.-Finanzwirtin · Steuerberaterin
l.stapel@rugefehsefeld.de

Die Zukunft ist digital

DAS PAPIERLOSE UNTERNEHMEN

Sie drucken digitale Rechnungen aus, heften sie mit Ihren übrigen Papierbelegen ab und schicken sie dann im Pendelordner zu Ihrem Steuerberater?

Machen Sie es sich leichter: Organisieren Sie mit uns Ihre Buchhaltung und Lohn- und Gehaltsdaten komplett online in der Datev Cloud!

DIGITALE BUCHFÜHRUNG UND LOHNABRECHNUNG – ZEITGEMÄSS UND EFFIZIENT MIT DER DATEV CLOUD LÖSUNG

Scannen Sie Papierbelege nach Erhalt oder fotografieren Sie, zum Beispiel Bewirtungsbelege, gleich im Restaurant per Handy. Der Versand in die Cloud erfolgt automatisch. Digitale Belege aus Ihrem E-Mail-Postfach können Sie direkt hochladen – fertig!

Den Rest machen wir. Denn genau diese Kombination – aus digitaler Buchhaltung mit umfassendem Qualitätsmanagement und persönlichem Service – macht unsere ganzheitliche und auf Ihre Bedürfnisse abgestimmte Steuerberatung aus.

Steuerberatung 4.0

IHRE VORTEILE

Sämtliche Belege und Dokumente sind sicher gespeichert und können zwischen Ihrem Unternehmen und unserer Kanzlei direkt ausgetauscht werden. Ohne Pendelordner, ohne Umwege. Auch Ihre Ausgangsrechnungen können Sie direkt über die Cloud schreiben. Kein Ausdruck, keine Papierablage mehr.

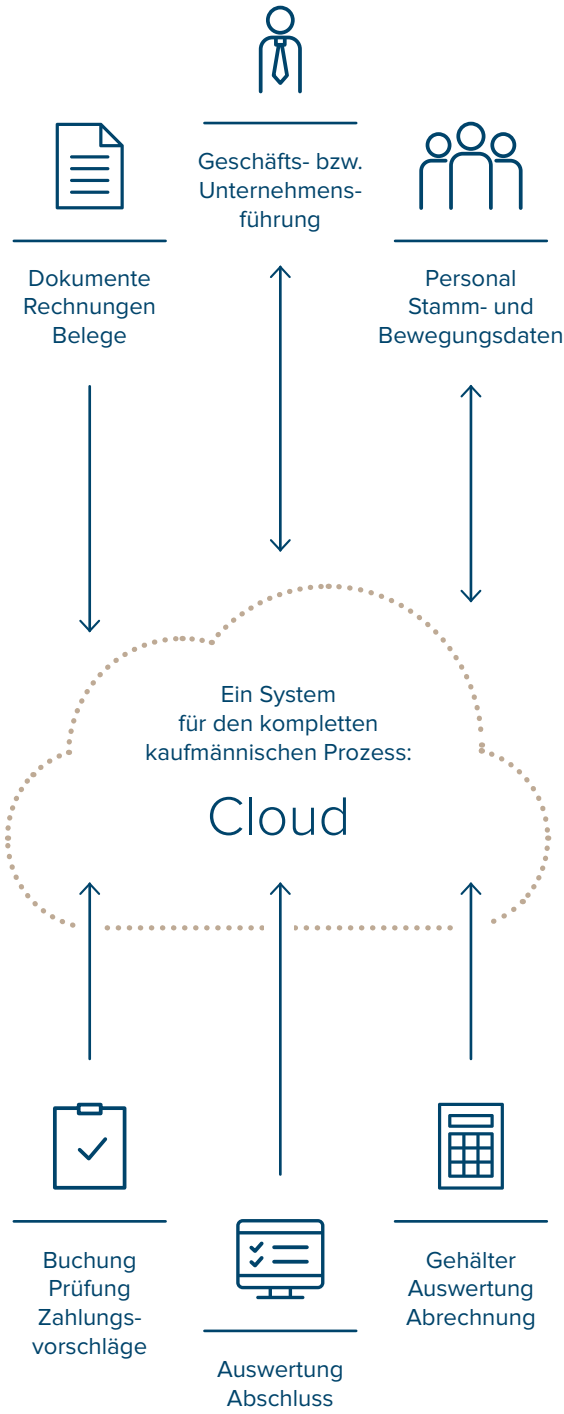
Die Zeitersparnis ist enorm! Nichts geht verloren. Originale dürfen platzsparend vernichtet werden. Denn alles finden Sie jederzeit mit der digitalen Suchfunktion in Ihrem elektronischen Belegarchiv wieder.

DIE DIGITALE PERSONALAKTE

Digitalisieren Sie mit uns Ihre komplette Lohnabrechnung, inklusive aller vor- und nachgelagerten Prozesse. Statt Gehaltsabrechnungen in Papierform erhalten Ihre Mitarbeiter jeweils Online-Zugänge zu den relevanten Dokumenten. Alles individuell zugeschnitten auf die Bedürfnisse Ihres Unternehmens.

NUTZEN SIE DIE NEUEN MÖGLICHKEITEN UND MACHEN SIE IHRE BWA ZU IHREM MONATLICHEN CHANCENKALKULATOR!

Aufgrund der Digitalisierung haben Sie jederzeit Zugriff auf aussagekräftige und vor allem aktuelle betriebs- und personalwirtschaftliche Auswertungen. Steuern Sie zudem Ihr Unternehmen erfolgreich mit Hilfe unserer individuellen Controllingreporte.



Steuer- und Unternehmensberatung

Mit jahrzehntelanger Erfahrung, fachlich am Puls der Zeit; in der komplexen Welt der Steuern und Finanzen zuhause und doch ganz persönlich auf jeden einzelnen Mandanten mit seinen unterschiedlichen, spezifischen Belangen eingestellt – das sind wir: RUGE FEHSENFELD.

Steuerberatung spezialisiert auf mittelständische Unternehmen und Unternehmer, Handwerksbetriebe, Heilberufe und Freiberufler. Zukunftsweisend aufgestellt mit allen Vorteilen der modernen Steuerberatung 4.0.



RUGE FEHSENFELD Partnerschaft mbB
Rechtsanwälte · Steuerberater

Essener Bogen 23 | 22419 Hamburg
T +49 40 528 403-0 | F +49 40 528 403-10
info@rugefehnsenfeld.de

www.rugefehnsenfeld.de